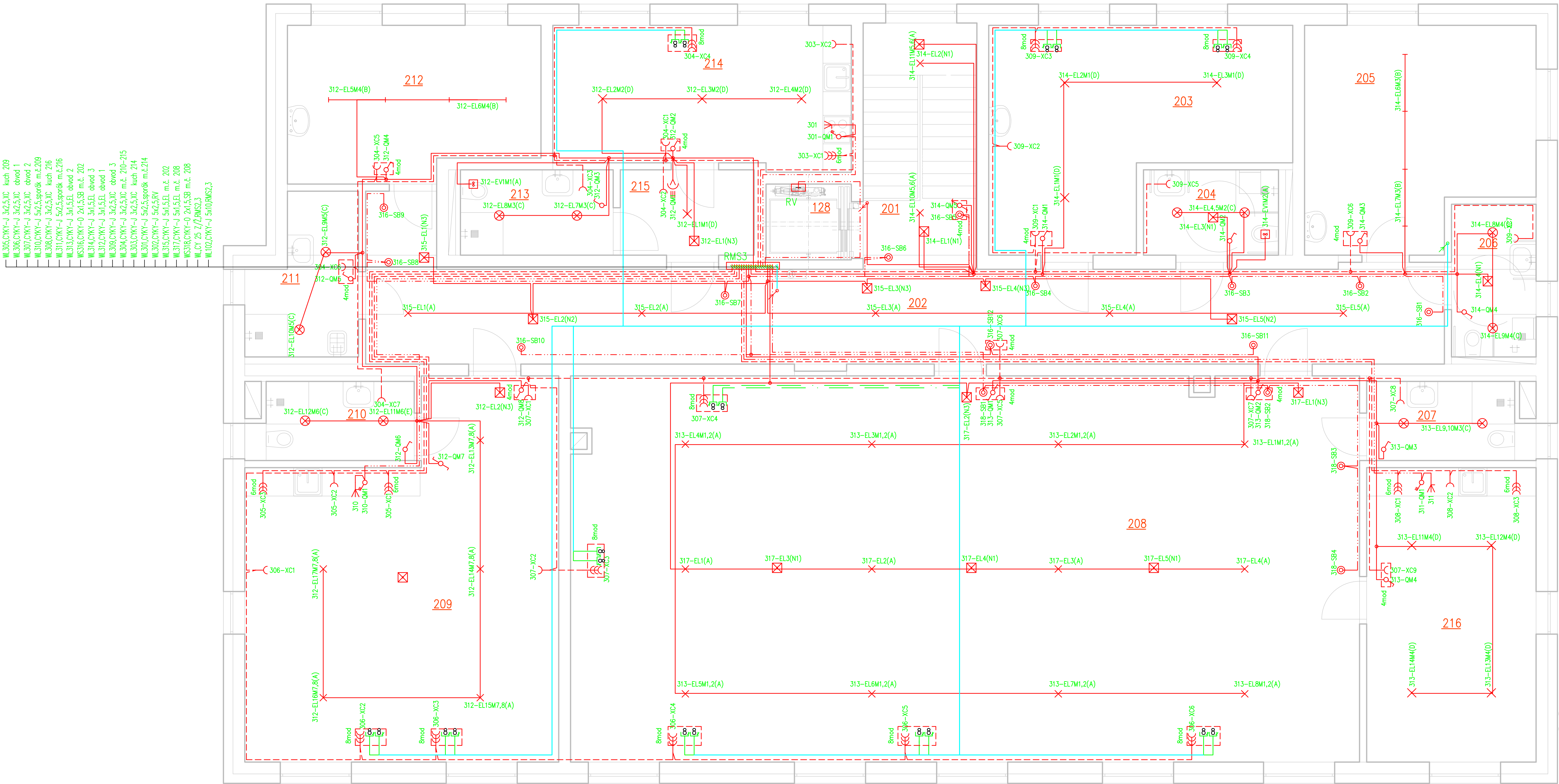


LEGENDA MÍSTNOSTÍ 2.NP

LEGENDA MÍSTNOSTI 2.NP								
OZN.	NÁZEV MÍSTNOSTI	PL[m ²]	s.x.[m]	PODLAHA	OZN.PODL.	STĚNY	STROP	POZNÁMKA
128	VÝTAH	####	9,00	EPOX.STĚRKA	P5	VAPĚNÁ OMÍTKA	VAPĚNÁ OMÍTKA	-
201	SCHODIŠTĚ	#####	2,60	KERAM.DLAŽBA	P9	VAPĚNÁ OMÍTKA	SDK	KERAMICKÝ SOKL
202	CHODBA	#####	2,60	KERAM.DLAŽBA	P9	VAPĚNÁ OMÍTKA	SDK	KERAMICKÝ SOKL
203	ŽÁZEMÍ KLUBOVNY	#####	2,60	PVC	P10	VAPĚNÁ OMÍTKA	SDK	PVC SOKL
204	WC OSOP MUŽI	#####	2,60	KERAM.DLAŽBA	P9	KER.OBKL./VAP.OM.	SDK	KER. OBKL. DO 2m
205	SKLAD	#####	2,60	PVC	P10	VAPĚNÁ OMÍTKA	SDK	PVC SOKL
206	WC OSOP ŽENY	#####	2,60	KERAM.DLAŽBA	P9	KER.OBKL./VAP.OM.	SDK	KER. OBKL. DO 2m
207	WC ŽENY	#####	2,60	KERAM.DLAŽBA	P9	KER.OBKL./VAP.OM.	SDK	KER. OBKL. DO 2m
208	KLUBOVNA-KOM.M.1	#####	2,60	PVC	P10	VAP.OM./KER.OBKL.	SDK	PVC SOKL/KER.OBKLIKY
209	KLUBOVNA-KOM.M.2	#####	2,60	PVC	P10	VAP.OM./KER.OBKL.	SDK	PVC SOKL/KER.OBKLIKY
210	WC MUŽI	#####	2,60	KERAM.DLAŽBA	P9	KER.OBKL./VAP.OM.	SDK	KER. OBKL. DO 2m
211	OKLID	#####	2,60	KERAM.DLAŽBA	P9	KER.OBKL./VAP.OM.	SDK	KER. OBKL. DO 2m
212	SKLAD	#####	2,60	PVC	P10	VAPĚNÁ OMÍTKA	SDK	PVC SOKL
213	WC + SPRCHA	#####	2,60	KERAM.DLAŽBA	P9	KER.OBKL./VAP.OM.	SDK	KER. OBKL. DO 2m
214	DENNÍ MÍSTNOST OÚ	#####	2,60	PVC	P10	VAPĚNÁ OMÍTKA	SDK	PVC SOKL
215	ZÁDŘEVÍ	#####	2,60	PVC	P10	VAPĚNÁ OMÍTKA	SDK	PVC SOKL
216	KUCHYŇKA	#####	2,60	PVC	P10	VAPĚNÁ OMÍTKA	SDK	PVC SOKL

Legenda:

- vedení pro osvětlení
 vedení pro zvuky
 vedení pro ovládní
 vedení ochranné
 vedení 3fázové
 vedení strukturované kabeláže
 svazky vedení
- vypínač 1P 10A 250V AC, 1 nebo 2mód
 ○ střídavý vypínač 1P 10A 250V AC, 1 nebo 2mód
 ○ křížový vypínač 10A 250V AC, 2mód
 ○ 3P vypínač 16A 400V AC, 2mód
 ○ tlačítkový ovladač 0/1 10A 250V AC, 1 nebo 2mód
 A pohybové čidlo 180° - 3-vodičové, pod omítku 10A 250V AC, 2mód
 B pohybové čidlo 360° - 3-vodičové, do podhledu 10A 250V AC
 ○ zásuvka 2P+T 16A 250V AC, 2mód
 ○ zásuvka 3x 2P+T 16A 250V AC, 6mód
 ○ nástěnná přívodka 3+PE 32A 400V
 ○ zásuvka RJ 45 C5+, 1mód
- RACK** rozvaděč strukturované kabeláže ... dodávka investora
- El. vývod 1-fázový
 ○ El. vývod 3-fázový
- A ventilátor s mřížkou do podhledu s doběhem, např. Dalap 100 GRACE Z ... dodávka ZTI
 B ventilátor potrubní s regulací otáček a s termostatem, např. Dalap AP 100T ... dodávka ZTI
- Rozvaděč
- A svítidlo LED stropní L-45 R0435-3K LED IP40
 ○ svítidlo-137cm LED RB.451212.009.PCPM IP66
 C svítidlo LED do podhledu D0-156416-PM LED IP44
 ○ svítidlo stropní LED FA-PastLED 24W 4K IP65
 ○ svítidlo stropní rastrové IP40 LED -120/30cm RI-EE 1195/4000 MPS.PM
 N1 svítidlo nouzového osvětlení TM.or.S1 LED IP20 area
 N2 svítidlo nouzového osvětlení TM.or.C1 LED IP20 corr.
 N3 svítidlo nouzového osvětlení N50N LED s pikto IP44



Vnější vlivy prostorách mimo sprchu jsou ve všech vnějších prostorách ... AB5, BA1, CA1
prostory jsou ve smyslu ČSN 33 200-5-51 ed. 3 - NORMÁLNÍ

Vnější vlivy prostorách se sprchou jsou dle ČSN 33 2000-7-701 ed.2


Při kladení vedení je nutno dodržet ČSN 33 2130 ed.3 a ČSN 34 1050.

Napěťová soustava: 3 x 230 / 400 V 50 Hz

Ochrana před nebezpečným dotykem : SAMOČINNÝM ODPOJENÍM OD ZDROJE v síti TN-C
 zvýšená PROUDOVÝM CHRÁNČÍM a POSPOJOVÁNÍM

POZN.:

±0,000=382,55 m.n.m. ÚROVEŇ STÁVAJÍCÍ PODLAHY 1.PP

VYPRACOVAL:		HL. PROJEKTANT:	ZODP. PROJEKTANT:	 Mendlovo náměstí 11, 603 00 Brno Tel: 733 713 179 www.archsta.cz, trunecko@archsta.cz												
Ing. Josef Tomášek		Ing. Libor Trunečka	Ing. Libor Trunečka, ČKAIT 1005739													
MÍSTO: Velký Ořechov 208, parc.č. 63/1, 195, k.ú. Velký Ořechov																
INVESTOR: Obec Velký Ořechov, Velký Ořechov 19, 763 07																
AKCE: Polyfunkční dům Sýpka Velký Ořechov				<table><tr><td>DATUM:</td><td colspan="3">12/2019</td></tr><tr><td>STUPEŇ:</td><td colspan="3">DPPS</td></tr><tr><td>MĚŘÍTKO:</td><td>1:50</td><td colspan="2">12x A4</td></tr></table>	DATUM:	12/2019			STUPEŇ:	DPPS			MĚŘÍTKO:	1:50	12x A4	
DATUM:	12/2019															
STUPEŇ:	DPPS															
MĚŘÍTKO:	1:50	12x A4														
OBSAH: Elektroinstalace – Situační schéma rozvodu 2.NP				VÝKRES Č.: D.1.4.3.03												